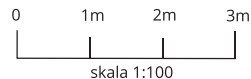
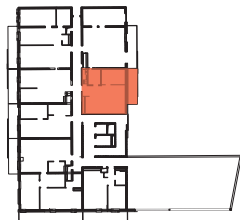
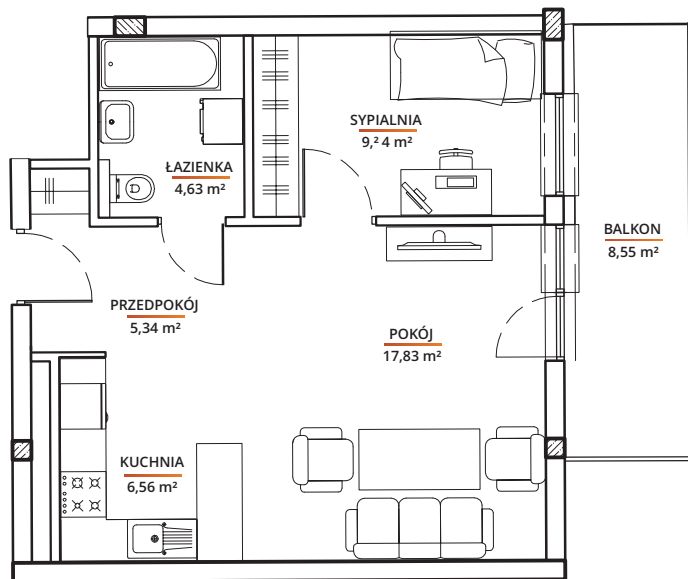




MIESZKANIE NUMER 501

PIĘTRO 5

43,60 m ²	POWIERZCHNIA OGÓŁEM
5,34 m ²	PRZEDPOKÓJ
6,56 m ²	KUCHNIA
17,83 m ²	POKÓJ
9,24 m ²	SYPIALNIA
4,63 m ²	ŁAZIENKA
8,55 m ²	BALKON



Projekt na etapie budowlanym.
Mieszkania mogą ulec niewielkim zmianom.